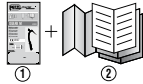




Made in France
3 year guarantee
Patented



ERGO

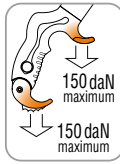
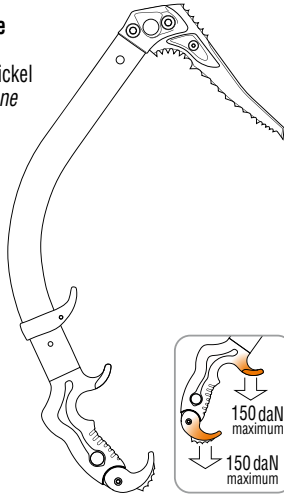
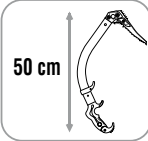
U22

(EN) Technical ice axe
(FR) Piolet traction
(DE) Technischer Eispickel
(IT) Piccozza da trazione
(ES) Piolet tracción

CE 0082

UIAA

645 g



PRICE

U22



Accessories / Accessoires / Zubehör / Accessori / Accesorios

Hammer for QUARK / NOMIC / ERGO U19 MAR

Adze for QUARK / NOMIC / ERGO U19 PAN

ICE pick for QUARK / NOMIC / ERGO U19 ICE

GRIPTAPE U21700

Spare parts / Pièces de rechange / Ersatzteile /
Pezzi di ricambio / Piezas de recambio

DRY pick for QUARK / NOMIC / ERGO U19 DRY

GRIPREST for NOMIC U21 GR2

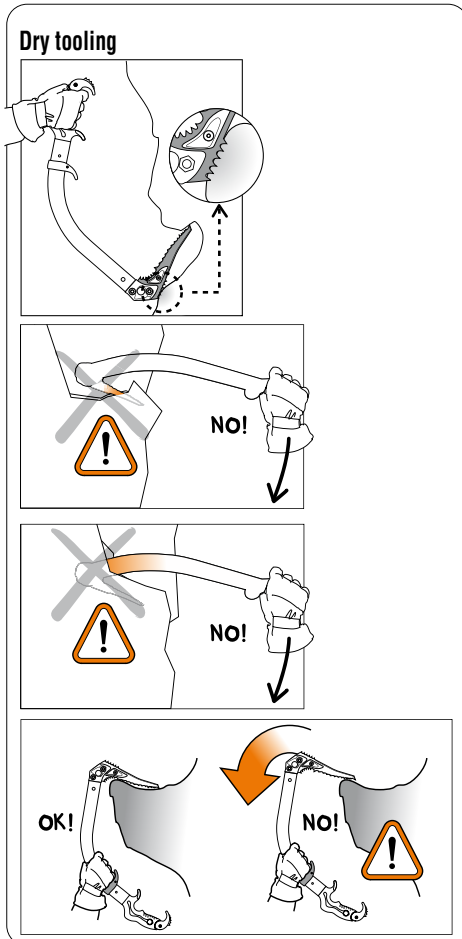
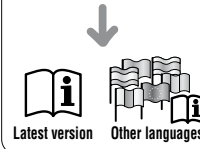
TRIGREST for QUARK U19 TRI

2 pick weights + 1 bolt U21600

www.petzl.com

PETZL
ZI Cidex 105A
38920 Croles
France
www.petzl.com/contact

ISO 9001
Copyright Petzl



WARNING for the Dry tooling

(GB) WARNING : Dry-tooling puts high stress on ice tools.
ATTENTION, certain jamming techniques are of particular concern: slotting the pick horizontally and/or any torque applied to the pick, levering the shaft, or jamming the entire head of the ice tool (e.g. in a crack). These types of usage shorten the lifetime of the tool and can result in failure of the ice tool while in use. After dry-tooling, you must carefully inspect your tools. Pay particular attention to the picks, the joint between the head and the shaft, and that of the shaft and handle. Picks used for dry-tooling must be changed out more frequently.

(FR) Avertissement : la pratique du Dry Tooling sollicite fortement les piolets
ATTENTION, certains coincements sont particulièrement contraignants : verrouillage horizontal ou en torsion de la lame, travail du manche en flexion, coincement de toute la tête du piolet. Ces coincements accélèrent le vieillissement du piolet et peuvent provoquer une rupture immédiate du piolet pendant l'utilisation. Après une séance de Dry Tooling, vous devez vérifier attentivement vos piolets. Vérifiez en particulier vos lames, les jonctions tête/manche et manche/poignée. Les lames utilisées en Dry Tooling devront être changées plus fréquemment.

(DE) WARNUNG: Beim Drytooling wirken sehr hohe Kräfte auf die Eisgeräte ein
ACHTUNG: Das Abklemmen der Hauen in einem horizontalen Spalt sowie alle anderen Techniken, bei denen Verdrehkraft auf die Hauen einwirkt, das Ausüben von Hebelwirkung auf den Schaft oder das Verkleben des gesamten Gerätekopfes (z. B. in einem Riss) sind Techniken, die besondere Umsicht erfordern. Diese Techniken verkürzen die Lebensdauer eines Eisgeräts und können während des Gebrauchs zu einem Versagen des Geräts/der Hauen führen. Nach dem Drytooling müssen die Geräte sorgfältig überprüft werden. Achten Sie besonders auf die Hauen, die Verbindung zwischen Kopf und Schaft und die Verbindung zwischen Schaft und Griff. Die zum Drytooling verwendeten Hauen müssen häufiger ausgetauscht werden.

(IT) Avvertimento: la pratica del Dry Tooling sollecita fortemente le piccozze
ATTENZIONE, certi tipi di incastrati sono particolarmente dannosi: inserimento orizzontale o torsione della lama, fare leva sul manico, incastrato di tutta la testa della piccozza (per esempio in una fessura). Questi tipi di utilizzo accelerano l'invecchiamento della piccozza e possono provocare la rottura immediata della piccozza durante l'utilizzo. Dopo la pratica di Dry Tooling, si deve controllare attentamente la piccozza. Verificare in particolare la lama, i collegamenti testa/manico e manico/impugnatura. Le lame utilizzate in Dry Tooling dovranno essere sostituite più frequentemente.

(ES) Advertencia: la práctica del Dry Tooling solicita mucho los piolets
ATENCIÓN: algunos empujamientos fuerzan especialmente el piolet: bloqueo horizontal o en torsión de la hoja, trabajo del mango en flexión, empujamiento de toda la cabeza del piolet. Estos empujamientos aceleran el envejecimiento del piolet y pueden provocar una rotura inmediata del piolet durante la utilización. Después de una sesión de Dry Tooling, debe verificar atentamente sus piolets. Verifique en concreto las hojas, la unión cabeza/mango y el mango/empuñadura. Las hojas utilizadas en Dry Tooling deben cambiarse con más frecuencia.

